

# Destaque para as principais descobertas

Respostas das empresas à Pesquisa sobre Conduta Empresarial Responsável da OCDE 2021 na América Latina e no Caribe.



## Políticas de CER

**75%** – tem políticas em vigor em pelo menos uma questão de CER



## Avaliação de risco e devida diligência

**<40%** – conduzem avaliações de risco e adotam um processo de devida diligência:



**58%** – das empresas no setor extrativo



**<29%** – no setor agrícola



**<25%** – das PMEs

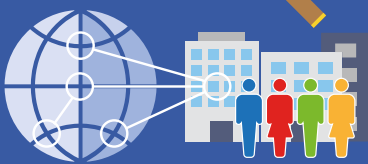


**<21%** – conduzem avaliações de risco além dos fornecedores diretos (nível 1) ou em relação a produtos, matérias-primas ou serviços



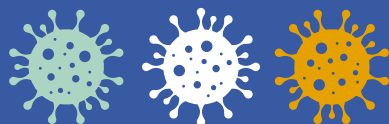
## Informações sobre CER

**55%** – conduzem relatórios sobre a CER



## Familiaridade com o sistema PCN

**36%** – estão familiarizadas com os Pontos de Contato Nacionais para CER



## Covid-19 & CER

**75%** – dizem que as práticas de CER ajudaram a enfrentar a crise Covid-19



## Necessidade de treinamento

**>60%** – necessitam de treinamento sobre a devida diligência e os instrumentos CER da OCDE

