

Resumen de los principales hallazgos

Respuestas de las empresas a la Encuesta de la OCDE sobre la Conducta Empresarial Responsable en América Latina y el Caribe 2021.



Políticas de CER

75% – tienen políticas establecidas en al menos una cuestión en materia de CER



Evaluación de riesgos y debida diligencia

<40% – llevan a cabo evaluaciones de riesgos y adoptan un proceso de debida diligencia:



58% – de las empresas del sector extractivo



<29% – del sector agrícola



<25% – de las PYMEs

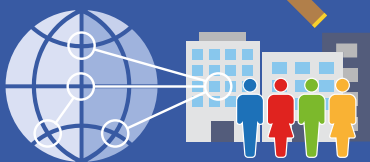


<21% – llevan a cabo evaluaciones de riesgos más allá de los proveedores directos (nivel 1) o en relación con productos, materias primas o servicios.



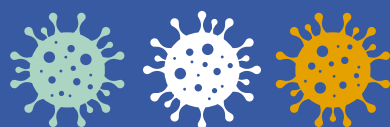
Informes de CER

55% – realizan informes sobre CER



Familiaridad con el sistema de PNC

36% – están familiarizados con los Puntos Nacionales de Contacto para CER



Covid-19 y CER

75% – afirman que las prácticas de CER ayudaron a manejar la crisis de Covid-19



Necesidad de formación

>60% – necesitan formación sobre debida diligencia y los instrumentos de la CER de la OCDE

